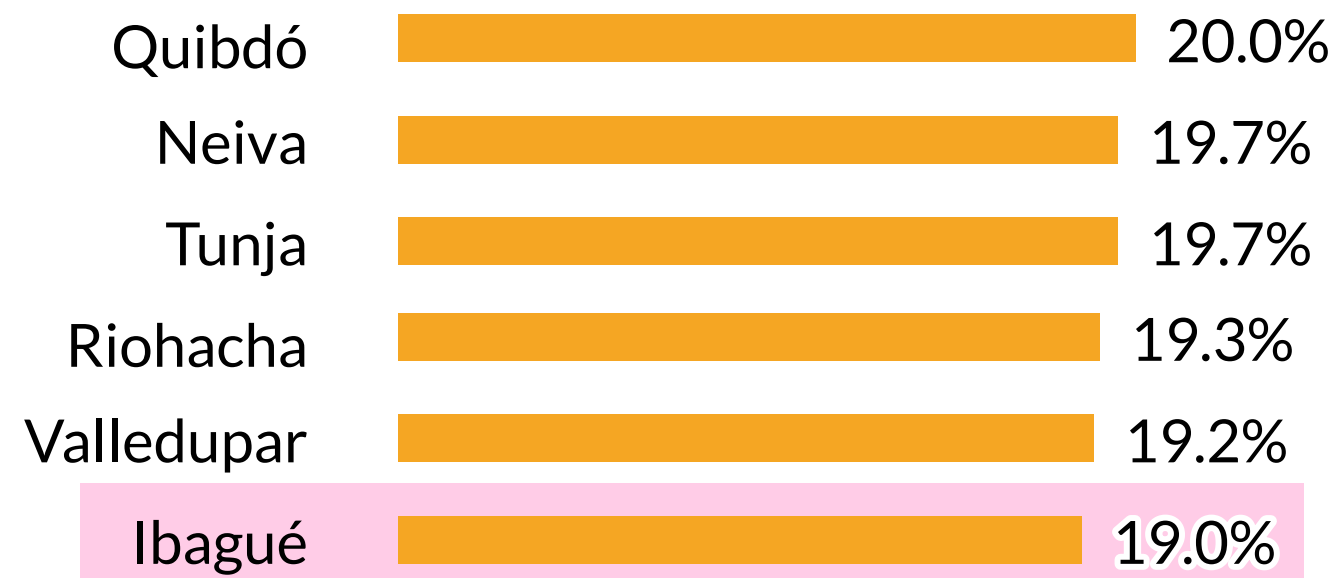




Mercado Laboral Ibagué 2020

Oct - Dic 2020

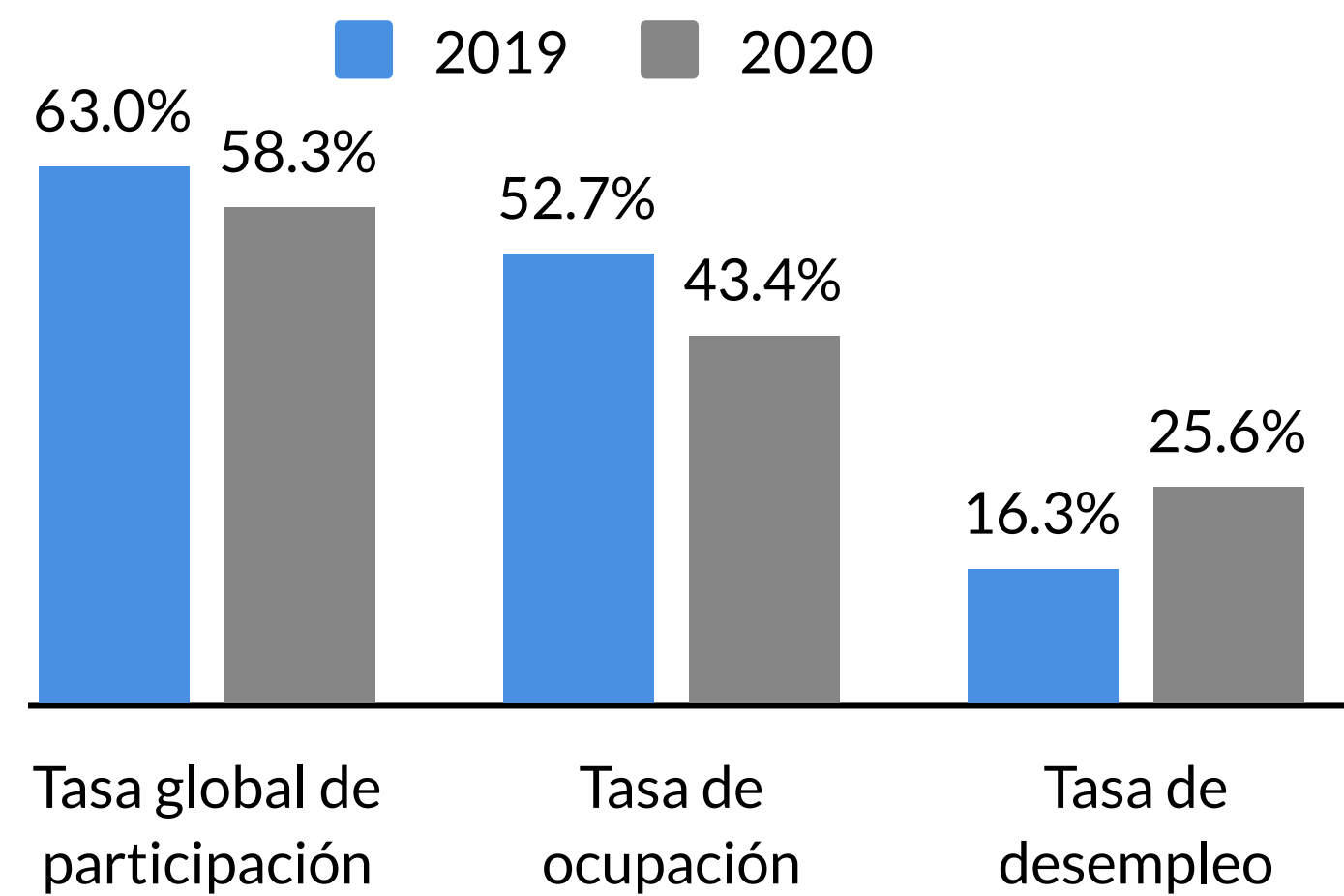


Ibagué ocupa el sexto lugar en materia de **desempleo** entre 23 ciudades para el Trimestre Oct - Dic del 2020.

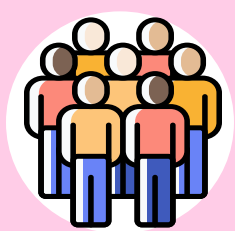
Es mayor en 3.1 puntos porcentuales a la tasa de las 13 ciudades y A.M que se ubica en 15.9%.

INDICADORES DE MERCADO LABORAL AÑO CORRIDO 2019 - 2020

Del año 2019 al 2020 se evidencia que hubo una desaceleración del empleo y una disminución de la demanda laboral, que se refleja en la TGP y en la TO respectivamente; lo que generó que para el 2020 aumentara la TD en 9.3 puntos porcentuales.



Consideraciones...



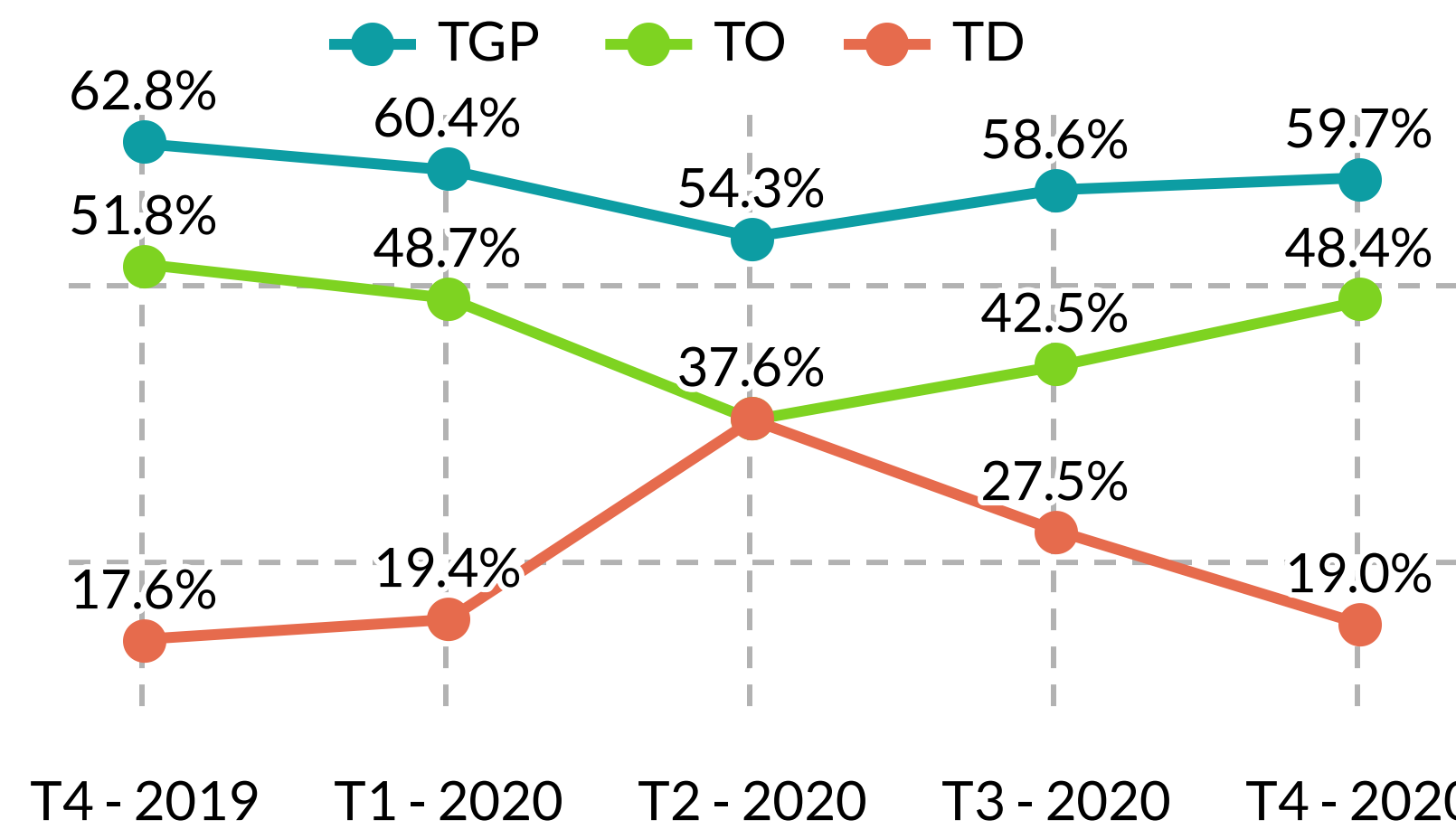
Al disminuir la TGP, se genera una desaceleración en la generación de empleo que tiende a desestimular algunos agentes y conducirlos a retirarse de la búsqueda de trabajo.



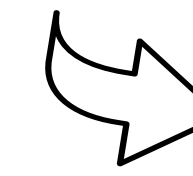
La demanda laboral (TO) cayó puntos 3.4 porcentuales con relación al mismo trimestre del año anterior.



El comportamiento de la TD durante el 2020 donde del T2 al T4 disminuyó 18.6 pp refleja una recuperación del efecto particular de la pandemia, pero no es un indicador alentador pues Ibagué continúa en el top 10 de las ciudades con mayor TD.



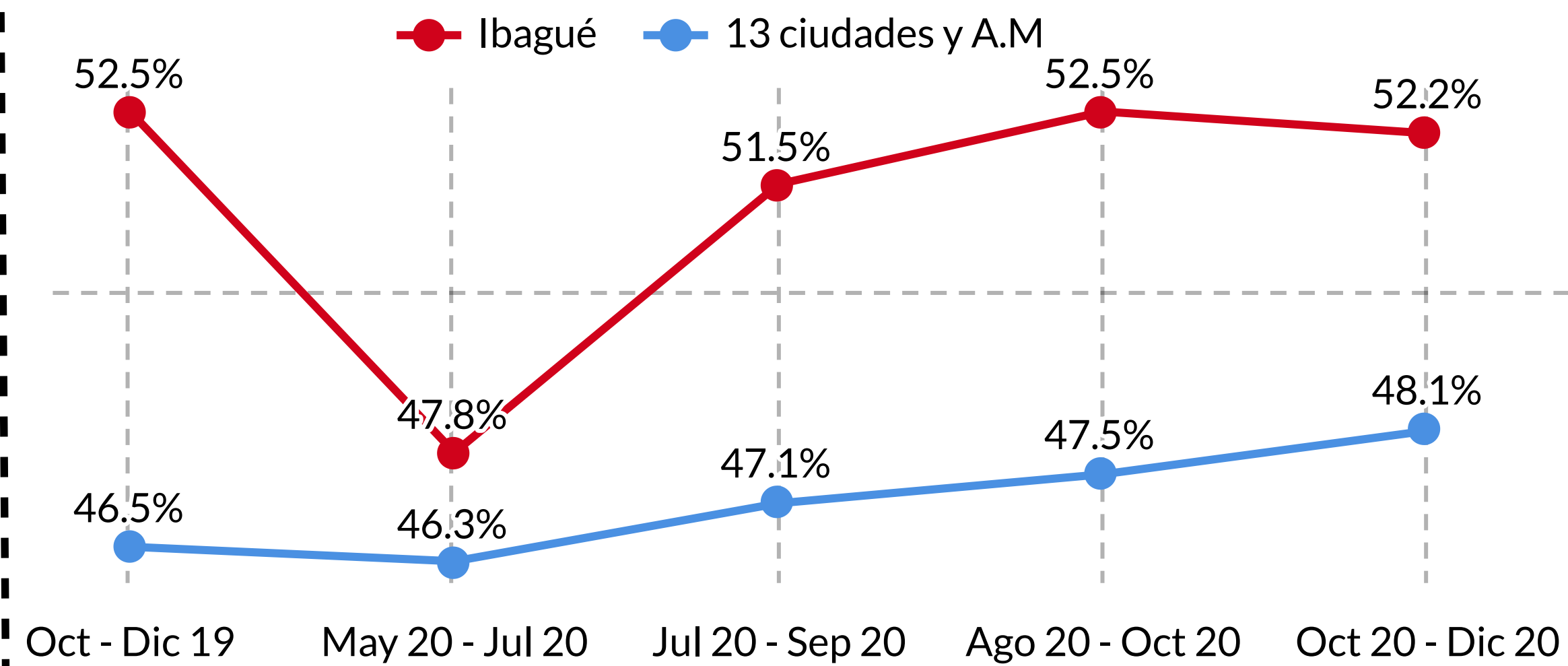
La **Tasa Global de Participación** disminuyó 3.1 puntos porcentuales, esto ubica a Ibagué en el puesto 11 entre 23 ciudades, por debajo del 64.3% de las trece áreas.



La **Tasa de Ocupación** de Ibagué fue de 48.4%, mientras que en las trece principales ciudades el nivel de la demanda laboral fue de 54.0%.

La **Tasa de Desempleo** aumentó 1.4 puntos porcentuales con relación al mismo trimestre el año anterior.

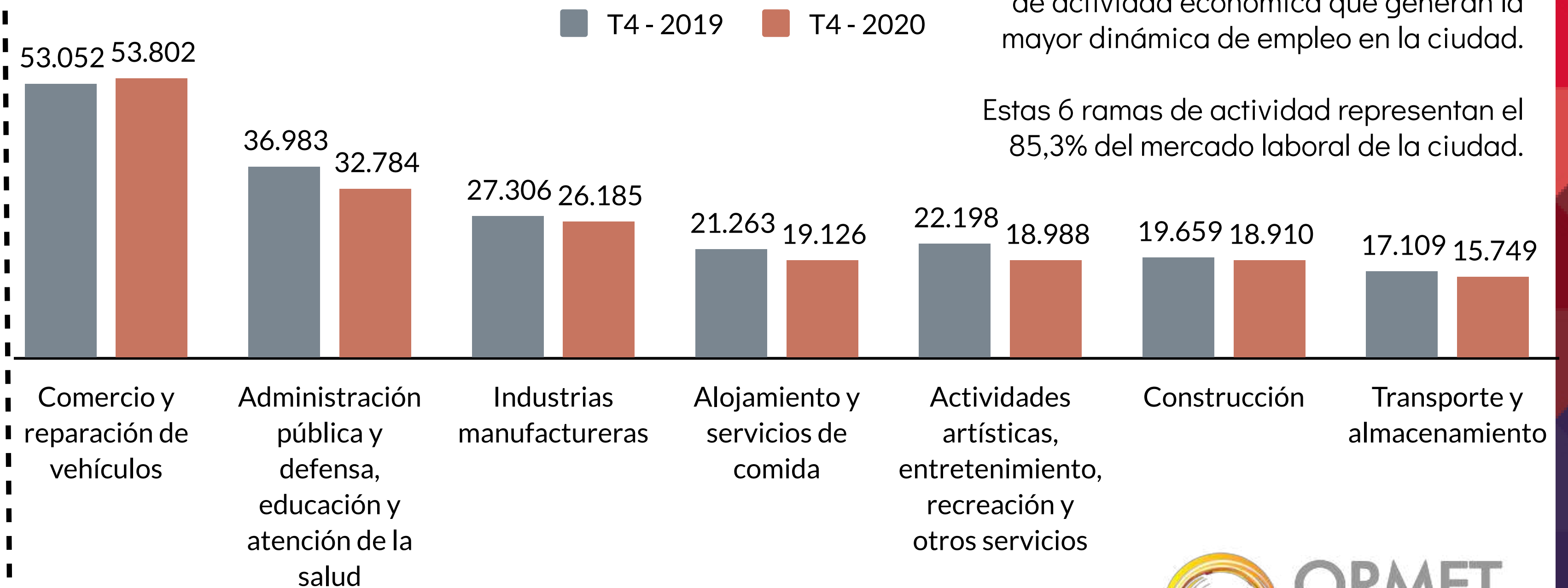
En el 2020 del T2 al T4 pasó de 37,6% a 19% lo que indica una disminución de 18.6 pp. y refleja una recuperación del efecto obtenido por la pandemia del Covid -19.



INFORMALIDAD LABORAL

La tasa de informalidad en las 13 ciudades y A.M aumentó 1.6 pp del T4 del 2019 al T4 del 2020; en Ibagué tuvo una variación para el mismo periodo de análisis de 0.3 pp, continúa siendo mayor a la tasa de las 13 ciudades en 4,1 pp.

Ocupados según ramas de actividad CIU 4 A.C Ibagué, T4 2019 - 2020.



La ocupación de Ibagué cayó en las ramas de actividad económica que generan la mayor dinámica de empleo en la ciudad.

Estas 6 ramas de actividad representan el 85,3% del mercado laboral de la ciudad.